

# Lữ Khúc Về Nguồn

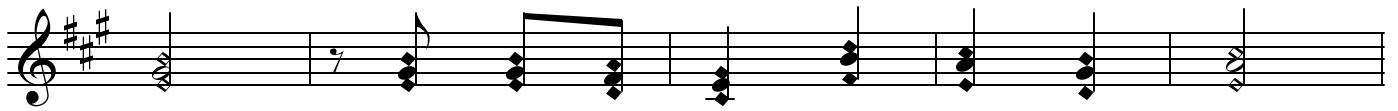
Nguyễn Uy & Q.M



ĐK. Muôn phương hợp đoàn cùng chung câu hát vang. Trăm nơi xa



gần tựa như suối tuôn tràn. Ngàn sông quy hướng tiến ra đại



dương. Chúa đón nơi nguồn chứa chan tình thương.



1. Dâng lời tri ân dâng lời ngợi khen về mọi ơn thiêng Chúa  
2. Khi trời hừng đông khi trời dần buông này đoàn dân riêng ngóng



trao như hành trang sống. Tâm nguyện cây trồng, hy vọng chờ  
trông tiến vào nhà Chúa. Tiếng cười hỷ hoan khốn cùng khổ



mong, vào một tương lai nắng lên ban mai trời đông.\_\_\_\_  
đau, nào cùng ca khen Chúa thương ta đâu sợ chi.\_\_\_\_